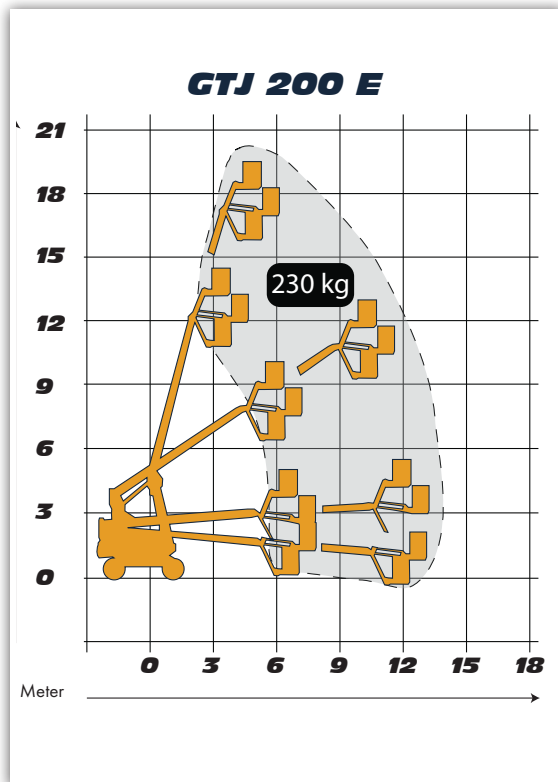


GTJ 200 E

Gelenkteleskop GTB

U&W
Ulferts & Wittrock



Bauart	Gelenkteleskop GTB
Arbeitshöhe	20,29 m
Plattformhöhe	18,29 m
Reichweite max. (lastenabhängig)	13,06 m
Tragfähigkeit max.	230 kg
Korbgröße	0,76m x 1,83m
Korb drehbar	ja
Transportlänge	9,37 m
Transportbreite	2,44 m
Transporthöhe	2,57 m
Abstützbreite	ohne Stützen
Eigengewicht	6900 kg
Antrieb	Elektro